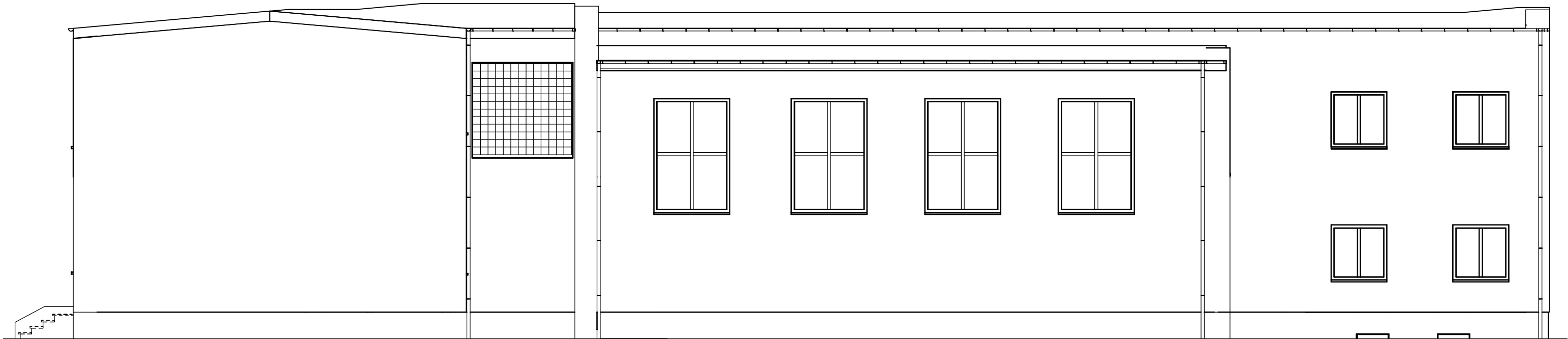


ELEWACJA WSCHODNIA INWENTARYZACJA



Orientacja: projektowany budynek ☒



Jednostka projektowa:		
	Konstrukcje budowlane i inżynierskie - Pracownia projektowa ul. Chrobrego 52/14 26-600 Radom	
Zamierzenie inwestycyjne:		
ZMIANA SPOSOBU UŻYTKOWANIA Z PUBLICZNEJ SZKOŁY PODSTAWOWEJ NA SAMORZĄDOWE PRZEDSZKOLE		
NA DZIAŁCE NR EWID. 1106/2 W SKARYSZEWIE		
Obiekt:		
BUDYNEK UŻYTECZNOŚCI PUBLICZNEJ		
Inwestor - Zleceniodawca:		
Urząd Miasta i Gminy w Skaryszewie ul. Słowackiego 6 26-640 Skaryszew		
Branża:		Faza projektu:
ARCHITEKTURA		PROJEKT BUDOWLANY
Projektował:	arch. mgr inż. Sylwester Piętak MA/014/07	Podpis:
Sprawdził:	arch. mgr inż. Emilia Skwira MA/040/13	Podpis:
Nazwa rysunku:		Skala:
ELEWACJA WSCHODNIA INWENTARYZACJA		1:100
Nr projektu:	Data:	Nr rysunku:
	05. 2017	PB.A.10